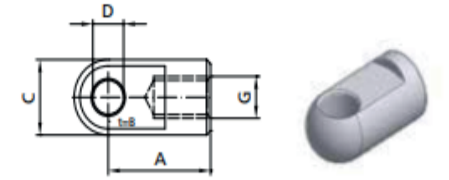


Gasfjedre Hahn med øje tilslutning

Type	Stempelstang [mm]	Cylinder [mm]	Vandring [mm]	Længde [mm]	Gevind [mm]	Tryk (N)	Gevind [mm]	Totallængde	
								AU11	
G 04 12	4	12	30	92	M3,5 x 5 mm	10-180	M3,5 mm	114	
G 04 12	4	12	50	132	M3,5 x 5 mm	10-180	M3,5 mm	154	
G 04 12	4	12	60	152	M3,5 x 5 mm	10-180	M3,5 mm	174	
G 04 12	4	12	80	192	M3,5 x 5 mm	10-180	M3,5 mm	214	
G 04 12	4	12	100	232	M3,5 x 5 mm	10-180	M3,5 mm	254	
G 04 12	4	12	120	272	M3,5 x 5 mm	10-180	M3,5 mm	294	
G 04 12	4	12	150	332	M3,5 x 5 mm	10-180	M3,5 mm	354	



Gasfjedre Hahn med øje tilslutning

Type	Stempelstang [mm]	Cylinder [mm]	Vandring [mm]	Længde [mm]	Gevind [mm]	Tryk (N)	Gevind [mm]	Totallængde	
								AU16*/AR16 Ø8	AS20*
G 06 15	6	15	50	132	M5 x 5 mm	40-400	M5	164	172
G 06 15	6	15	60	152	M5 x 5 mm	40-400	M5	184	192
G 06 15	6	15	80	192	M5 x 5 mm	40-400	M5	224	232
G 06 15	6	15	100	232	M5 x 5 mm	40-400	M5	264	272
G 06 15	6	15	120	272	M5 x 5 mm	40-400	M5	304	312
G 06 15	6	15	150	332	M5 x 5 mm	40-400	M5	364	372
G 06 15	6	15	200	432	M5 x 5 mm	40-400	M5	464	472

Gasfjedre Hahn med øje tilslutning

Type	Stempelstang [mm]	Cylinder [mm]	Vandring [mm]	Længde [mm]	Gevind [mm]	Tryk (N)	Gevind [mm]	Totallængde							
								AK17 Plast	AK21 Plast	AR16	AU19/AR19	AR27	AS19	AS24	AS30
G 08 19	8	19	50	145	M8 x 10 mm	50-700	M8	179	187	177	183	199	183	193	205
G 08 19	8	19	60	165	M8 x 10 mm	50-700	M8	199	207	197	203	219	203	213	225
G 08 19	8	19	80	205	M8 x 10 mm	50-700	M8	239	247	237	243	259	243	253	265
G 08 19	8	19	100	245	M8 x 10 mm	50-700	M8	279	287	277	283	299	283	293	305
G 08 19	8	19	120	285	M8 x 10 mm	50-700	M8	319	327	317	323	339	323	333	345
G 08 19	8	19	150	345	M8 x 10 mm	50-700	M8	379	387	377	383	399	383	393	405
G 08 19	8	19	160	365	M8 x 10 mm	50-700	M8	399	407	397	403	419	403	413	425
G 08 19	8	19	200	445	M8 x 10 mm	50-700	M8	479	487	477	483	499	483	493	505
G 08 19	8	19	250	545	M8 x 10 mm	50-700	M8	579	587	577	583	599	583	593	605
G 08 19	8	19	300	645	M8 x 10 mm	50-700	M8	679	687	677	683	699	683	693	705

Gasfjedre Hahn med øje tilslutning

Type	Stempelstang [mm]	Cylinder [mm]	Vandring [mm]	Længde [mm]	Gevind [mm]	Tryk (N)	Gevind [mm]	Totallængde						
								AK17	AK21	AR19/AU19 Ø6,1/Ø8,1	AR27	AS19	AS24	AS30
G 10 23	10	23	100	245	M8 x 10 mm	100-1200	M8	279	287	283	299	283	293	305
G 10 23	10	23	150	345	M8 x 10 mm	100-1200	M8	379	387	383	399	383	393	405
G 10 23	10	23	200	445	M8 x 10 mm	100-1200	M8	479	487	483	499	483	493	505
G 10 23	10	23	250	545	M8 x 10 mm	100-1200	M8	579	587	583	599	583	593	605
G 10 23	10	23	300	645	M8 x 10 mm	100-1200	M8	679	687	683	699	683	693	705
G 10 23	10	23	350	745	M8 x 10 mm	100-1200	M8	779	787	783	799	783	793	805
G 10 23	10	23	400	845	M8 x 10 mm	100-1200	M8	879	887	883	899	883	893	905

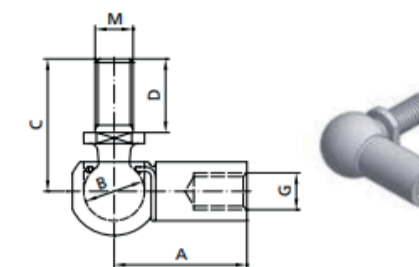
Gasfjedre Hahn med øje tilslutning

Type	Stempelstang [mm]	Cylinder [mm]	Vandring [mm]	Længde [mm]	Gevind [mm]	Tryk (N)	Gevind [mm]	Totallængde			
								AK21	AS27	AU27*	AU27 10*
G 14 28	14	28	100	218	M10 x12 mm	150-2500	M10	260	272	272	272
G 14 28	14	28	150	348	M10 x12 mm	150-2500	M10	390	402	402	402
G 14 28	14	28	200	448	M10 x12 mm	150-2500	M10	490	502	502	502
G 14 28	14	28	250	548	M10 x12 mm	150-2500	M10	590	602	602	602
G 14 28	14	28	300	648	M10 x12 mm	150-2500	M10	690	702	702	702
G 14 28	14	28	350	748	M10 x12 mm	150-2500	M10	790	802	802	802
G 14 28	14	28	400	848	M10 x12 mm	150-2500	M10	890	902	902	902
G 14 28	14	28	450	948	M10 x12 mm	150-2500	M10	990	1002	1002	1002
G 14 28	14	28	500	1048	M10 x12 mm	150-2500	M10	1090	1102	1102	1102

*Også som rustfast

Gasfjedre Hahn med vinkel tilslutning

Type	Stempelstang [mm]	Cylinder [mm]	Vandring [mm]	Længde [mm]	Gevind [mm]	Tryk (N)	Gevind [mm]	Totallængde	
								PX18/WX18	M4x10
G 04 12	4	12	30	92	M3,5 x 5 mm	10-180	M3,5	128	
G 04 12	4	12	50	132	M3,5 x 5 mm	10-180	M3,5	168	
G 04 12	4	12	60	152	M3,5 x 5 mm	10-180	M3,5	188	
G 04 12	4	12	80	192	M3,5 x 5 mm	10-180	M3,5	228	
G 04 12	4	12	100	232	M3,5 x 5 mm	10-180	M3,5	268	
G 04 12	4	12	120	272	M3,5 x 5 mm	10-180	M3,5	308	
G 04 12	4	12	150	332	M3,5 x 5 mm	10-180	M3,5	368	
									M4x10



Gasfjedre Hahn med vinkel tilslutning

Type	Stempelstang [mm]	Cylinder [mm]	Vandring [mm]	Længde [mm]	Gevind [mm]	Tryk (N)	Gevind [mm]	Totallængde			
								WG22*	WX22*	WY22*	PF22*/PX22*
G 06 15	6	15	50	132	M5 x 5 mm	40-400	M5	176	176	176	176
G 06 15	6	15	60	152	M5 x 5 mm	40-400	M5	196	196	196	196
G 06 15	6	15	80	192	M5 x 5 mm	40-400	M5	236	236	236	236
G 06 15	6	15	100	232	M5 x 5 mm	40-400	M5	276	276	276	276
G 06 15	6	15	120	272	M5 x 5 mm	40-400	M5	316	316	316	316
G 06 15	6	15	150	332	M5 x 5 mm	40-400	M5	376	376	376	376
G 06 15	6	15	200	432	M5 x 5 mm	40-400	M5	476	476	476	476
								M5x10	M8x12	M6x12	-

Gasfjedre Hahn med vinkel tilslutning

Type	Stempelstang [mm]	Cylinder [mm]	Vandring [mm]	Længde [mm]	Gevind [mm]	Tryk (N)	Gevind [mm]	Totallængde				
								WD30	WG18*	WG30*	WS35	WX30
G 08 19	8	19	50	145	M8 x 10 mm	50-700	M8	205	181	205	215	205
G 08 19	8	19	60	165	M8 x 10 mm	50-700	M8	225	201	225	235	225
G 08 19	8	19	80	205	M8 x 10 mm	50-700	M8	265	241	265	275	265
G 08 19	8	19	100	245	M8 x 10 mm	50-700	M8	305	281	305	315	305
G 08 19	8	19	120	285	M8 x 10 mm	50-700	M8	345	321	345	355	345
G 08 19	8	19	150	345	M8 x 10 mm	50-700	M8	405	381	405	415	405
G 08 19	8	19	160	365	M8 x 10 mm	50-700	M8	425	401	425	435	425
G 08 19	8	19	200	445	M8 x 10 mm	50-700	M8	505	481	505	515	505
G 08 19	8	19	250	545	M8 x 10 mm	50-700	M8	605	581	605	615	605
G 08 19	8	19	300	645	M8 x 10 mm	50-700	M8	705	681	705	715	705
								M8x16	M8x12	M8x16	M10x20	M10x16

Gasfjedre Hahn med vinkel tilslutning

Type	Stempelstang [mm]	Cylinder [mm]	Vandring [mm]	Længde [mm]	Gevind [mm]	Tryk (N)	Gevind [mm]	Totallængde				
								WD30	WG18*	WG30*	WS35	WX30
G 10 23	10	23	100	245	M8 x 10 mm	100-1200	M8	305	281	305	315	305
G 10 23	10	23	150	345	M8 x 10 mm	100-1200	M8	405	381	405	415	405
G 10 23	10	23	200	445	M8 x 10 mm	100-1200	M8	505	481	505	515	505
G 10 23	10	23	250	545	M8 x 10 mm	100-1200	M8	605	581	605	615	605
G 10 23	10	23	300	645	M8 x 10 mm	100-1200	M8	705	681	705	715	705
G 10 23	10	23	350	745	M8 x 10 mm	100-1200	M8	805	781	805	815	805
G 10 23	10	23	400	845	M8 x 10 mm	100-1200	M8	905	881	905	915	905
								M8x16	M8x12	M8x16	M10x20	M10x16

Gasfjedre Hahn med vinkel tilslutning

Type	Stempelstang [mm]	Cylinder [mm]	Vandring [mm]	Længde [mm]	Gevind [mm]	Tryk (N)	Gevind [mm]	Totallængde	
								PF35*/WG35*	M10x20
G 14 28	14	28	100	218	M10 x12 mm	150-2500	M10	288	
G 14 28	14	28	150	348	M10 x12 mm	150-2500	M10	418	
G 14 28	14	28	200	448	M10 x12 mm	150-2500	M10	518	
G 14 28	14	28	250	548	M10 x12 mm	150-2500	M10	618	
G 14 28	14	28	300	648	M10 x12 mm	150-2500	M10	718	
G 14 28	14	28	350	748	M10 x12 mm	150-2500	M10	818	
G 14 28	14	28	400	848	M10 x12 mm	150-2500	M10	918	
G 14 28	14	28	450	948	M10 x12 mm	150-2500	M10	1018	
G 14 28	14	28	500	1048	M10 x12 mm	150-2500	M10	1118	
									M10x20

*Også som rustfast

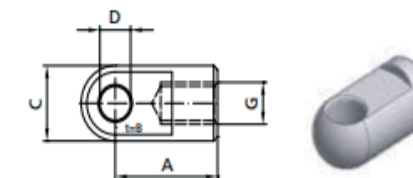
Gasfjedre Hahn rustfaste med øje tilslutning

Type	Stempelstang [mm]	Cylinder [mm]	Vandring [mm]	Længde [mm]	Gevind [mm]	Tryk (N)	Gevind [mm]	Totallængde	
								AU16 Ø6,1	AS20 Ø6,1
G 06 15	6	15	80	192	M5 x 7 mm	40-400	M5	224	232
G 06 15	6	15	100	232	M5 x 7 mm	40-400	M5	264	272
G 06 15	6	15	150	332	M5 x 7 mm	40-400	M5	364	372
								AISI 303/304/316L/316Ti	AISI 303/304



Gasfjedre Hahn rustfaste med øje tilslutning

Type	Stempelstang [mm]	Cylinder [mm]	Vandring [mm]	Længde [mm]	Gevind [mm]	Tryk (N)	Gevind [mm]	Totallængde		
								AK17 Ø8,1 Plast	AK21 Ø8,1 Plast	AU19 Ø6,1/Ø8,1
G 08 19	8	19	80	205	M8 x 10 mm	50-700	M8	239	247	243
G 08 19	8	19	100	245	M8 x 10 mm	50-700	M8	279	287	283
G 08 19	8	19	120	285	M8 x 10 mm	50-700	M8	319	327	323
G 08 19	8	19	150	345	M8 x 10 mm	50-700	M8	379	387	383
G 08 19	8	19	200	445	M8 x 10 mm	50-700	M8	479	487	483
G 08 19	8	19	250	545	M8 x 10 mm	50-700	M8	579	587	583
								Plastik	Plastik	AISI 303/304/316L/316Ti



Gasfjedre Hahn rustfaste med øje tilslutning

Type	Stempelstang [mm]	Cylinder [mm]	Vandring [mm]	Længde [mm]	Gevind [mm]	Tryk (N)	Gevind [mm]	Totallængde		
								AK21 Ø8,1 Plast	AS27 Ø10,1	AU19 Ø6,1/Ø8,1
G 10 23	10	23	100	245	M8 x 10 mm	100-1200	M8	287	299	283
G 10 23	10	23	150	345	M8 x 10 mm	100-1200	M8	387	399	383
G 10 23	10	23	200	445	M8 x 10 mm	100-1200	M8	487	499	483
G 10 23	10	23	250	545	M8 x 10 mm	100-1200	M8	587	599	583
G 10 23	10	23	300	645	M8 x 10 mm	100-1200	M8	687	699	683
G 10 23	10	23	350	745	M8 x 10 mm	100-1200	M8	787	799	783
G 10 23	10	23	400	845	M8 x 10 mm	100-1200	M8	887	899	883
								Plastik	AISI 303/304/316L/316Ti	AISI 303/304/316L/316Ti

Gasfjedre Hahn rustfaste med vinkel tilslutning

Type	Stempelstang [mm]	Cylinder [mm]	Vandring [mm]	Længde [mm]	Gevind [mm]	Tryk (N)	Gevind [mm]	Totallængde		
								PF22	WG22	WX22
G 06 15	6	15	80	192	M5 x 5 mm	40-400	M5	236	236	236
G 06 15	6	15	100	232	M5 x 5 mm	40-400	M5	276	276	276
G 06 15	6	15	120	272	M5 x 5 mm	40-400	M5	316	316	316
AISI 303/304/316L/316Ti På forespørgsel								AISI 303/304/316L/316Ti	AISI 303/304	

Gasfjedre Hahn rustfaste med vinkel tilslutning

Type	Stempelstang [mm]	Cylinder [mm]	Vandring [mm]	Længde [mm]	Gevind [mm]	Tryk (N)	Gevind [mm]	Totallængde		
								PF30	WG18	WG30
G 08 19	8	19	80	205	M8 x 10 mm	50-700	M8	265	241	265
G 08 19	8	19	100	245	M8 x 10 mm	50-700	M8	305	281	305
G 08 19	8	19	120	285	M8 x 10 mm	50-700	M8	345	321	345
G 08 19	8	19	150	345	M8 x 10 mm	50-700	M8	405	381	405
G 08 19	8	19	200	445	M8 x 10 mm	50-700	M8	505	481	505
G 08 19	8	19	250	545	M8 x 10 mm	50-700	M8	605	581	605
AISI 303/304/316L/316Ti På forespørgsel								AISI 303/304	AISI 303/304/316L/316Ti	

Gasfjedre Hahn rustfaste med vinkel tilslutning

Type	Stempelstang [mm]	Cylinder [mm]	Vandring [mm]	Længde [mm]	Gevind [mm]	Tryk (N)	Gevind [mm]	Totallængde		
								PF30	WG18	WG30
G 10 23	10	23	100	245	M8 x 10 mm	100-1200	M8	265	241	265
G 10 23	10	23	150	345	M8 x 10 mm	100-1200	M8	305	281	305
G 10 23	10	23	200	445	M8 x 10 mm	100-1200	M8	345	321	345
G 10 23	10	23	250	545	M8 x 10 mm	100-1200	M8	405	381	405
G 10 23	10	23	300	645	M8 x 10 mm	100-1200	M8	505	481	505
G 10 23	10	23	350	745	M8 x 10 mm	100-1200	M8	605	581	605
G 10 23	10	23	400	845	M8 x 10 mm	100-1200	M8	605	581	605
AISI 303/304/316L/316Ti På forespørgsel								AISI 303/304	AISI 303/304/316L/316Ti	

